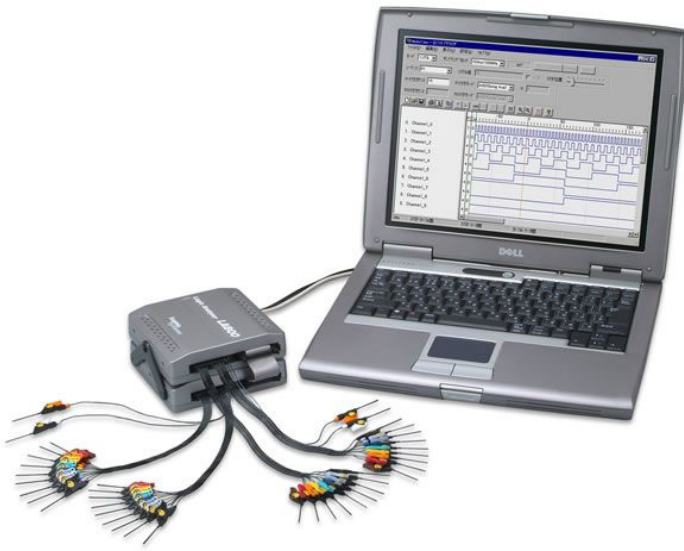


Logic Analyzer

LA800



2台増設時の外観です。外観は変更になる場合があります。

LA800はパソコンのUSBコネクタに接続するだけで、その場で計測可能なパーソナルタイプのロジックアナライザです。800MHz専用機並みの計測・検証性能を凝縮し、1人1台のスマートな計測環境を提案いたします。

- 入力チャンネル数: 16チャンネル(最大64チャンネル増設可能)
- 最大サンプリング周波数: 800MHz
- Windows 2000/XP対応で、操作性の良いGUI環境
- グリッチ検出能力2.5nS(TYP)
- 豊富なトリガ機能
- 16MByte波形メモリ(8M bit/チャンネル)
- テスター機能: 任意チャンネルの電圧、オープン/ショート、外部クロックチャンネルの周波数を測定可能
- 波形データ保存、CSVデータ形式での保存、印刷可能
- 測定条件保存可能
- USB2.0、1.1に対応

主な仕様

動作モード	1. ノーマル 2. オート(フリーラン、リピート) 3. グリッチ	トリガ機能	1. トリガシーケンス: 以下の4種類を設定できます。*2 ・P0->D0 ・P0->D0->P1->D1 ・P0->D0->P1->D1->P2->D2 ・P0->D0->P1->D1->P2->D2->P3->D3 2. トリガロジック: ANDまたはOR 3. トリガエッジ: ポジティブまたはネガティブ (Going True) (Going False) 4. マスク機能: 任意のチャンネルをマスクできます。 5. イベントカウンタ: P0~P3: 各22bit [設定範囲: 1~4M回] 6. デレイカウンタ: D0~D3: 各22bit [設定範囲: 0~4M回]*3 7. ポストトリガ: トリガ発生後の入力データ取り込み数を全メモリの1/32単位で設定できます。 スライダーをマウスで動かすだけで設定可能
入力波形 メモリ容量	メモリ容量 1チャンネル当たり: 8Mbit 全容量(モジュール) : 16MByte	グリッチ検出 機能	2.5nS(TYP)のグリッチを検出できます。*4 最大サンプリング周波数: 50MHz
サンプリング 周波数	周波数 内部: 1MHz~800MHz 外部: 500KHz~20MHz	テスター機能	1. 電圧測定: 任意の入力チャンネルの直流電圧を測定します [測定範囲: -4V~ +6V、分解能50mV] 2. ユーザクロック周波数測定: ユーザクロックの周波数を測定します。 [測定範囲: 10KHz~65MHz] 3. オープン/ショートチェック: 入力信号の接続状態をチェックします。 オープンまたはショートを検出します。
入力/表示	1. データ: 16チャンネル/最大64チャンネルまで増設可能 (各チャンネルにラベル付け可能) ※複数のチャンネル使用でバス表示が可能 (2,16進数) 2. ズームイン/ズームアウト 3. 外部クロック: 1チャンネル*1 4. スレッシュホールド電圧: -4V~ +6V 5. スレッシュホールド電圧ステップ: 50mV 外部クロックのスレッシュホールド電圧: 50mV 6. 入力電圧範囲: -4V~ +6V 7. 入力インピーダンス: 200KΩ以上(入力電圧5V時)	印刷	波形データ(全波形) クリップボード機能により、他文書へのコピー可能、印刷可能
データ保存	波形データ、CSVデータ形式、測定条件、トリガ条件		

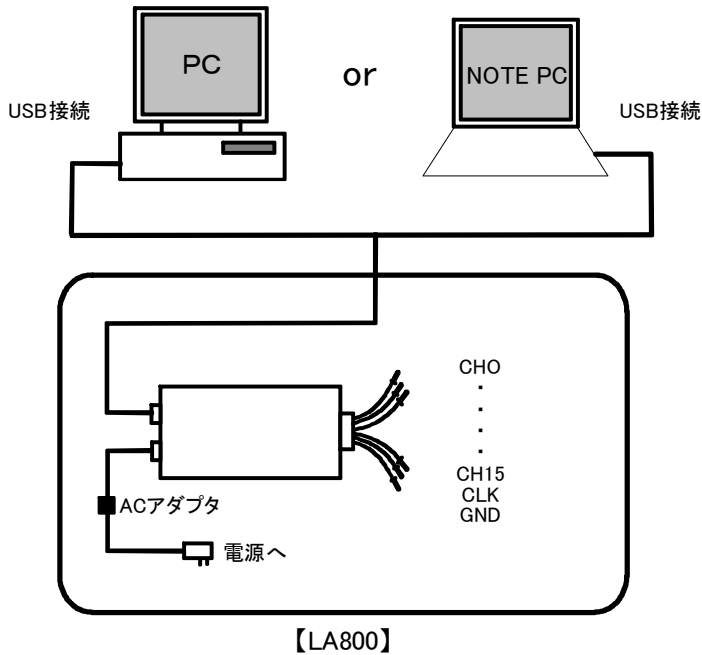
*1 増設したチャンネル(17~64チャンネルで外部)では外部クロックによる取込みはできません。

*2 チャンネル増設時、トリガ機能は、マスタモジュール(1~16チャンネル)へのみ設定できます。

*3 サンプリング周波数やグリッチモードによって、設定値の上限が小さくなります。最小で20971クロック。

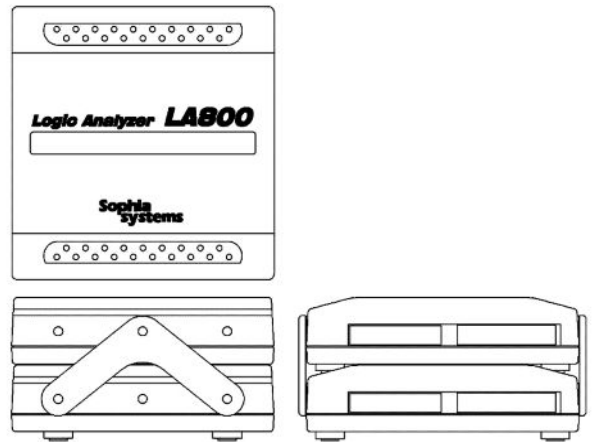
*4 ユーザクロックでは、グリッチ検出ができません。

システム構成

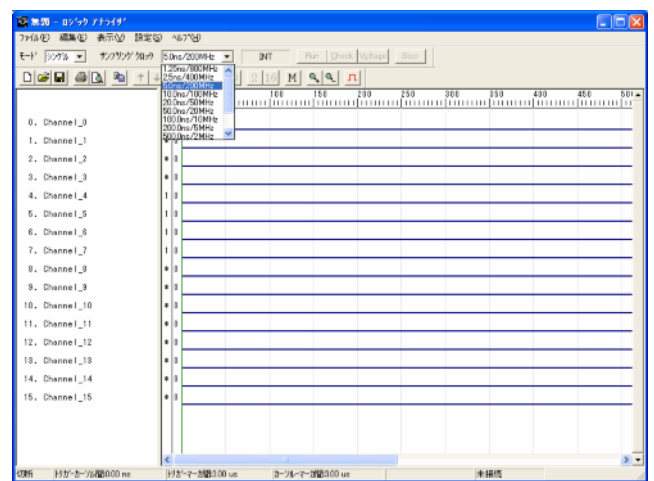
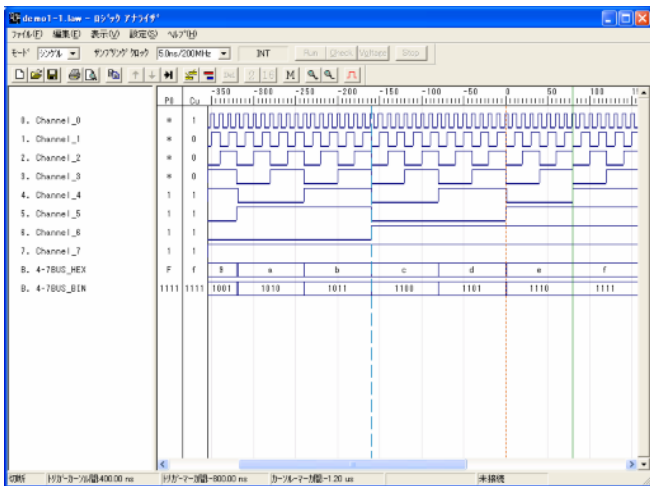


パソコンのUSBコネクタ(TypeA)につなぎ、標準添付のソフトを起動すればすぐに測定可能です。(本製品はセルフパワーです。付属ACアダプタを接続してご使用ください。)

LA800拡張時サイズ



上図は2台接続時、最大4台接続可。



○スクロールバーを利用して全波形を上下左右方向にスクロール表示が可能

○タスクメニューおよびドロップダウンメニューを利用して各種設定が可能

セレクション・ガイド

ホスト	ロジックアナライザシステム	増設時オプション※2
PC/AT互換機	LA0003 LA800 (LA800には、LA800本体1台、セットアップマニュアル、インストールディスク、ACアダプタ、クリップ20個組みセット、USBケーブル※1が含まれております)	CS2514 LA800ゾウセツアダプタ2 CS2515 LA800ゾウセツアダプタ4

保守部品	
ケーブルセット(オプション)※3	CS2516 LA800ケーブル
先端ミニクリップ(オプション)※3	CS2517 ミニクリップセット(8コグミ)

- ※1 USBケーブルは、TypeA-Mini(2m)です。
- ※2 増設時オプションのみでは、チャンネル増設できません。必要台数分のLA800を別途ご購入ください。
(例)48チャンネル時:LA800 X 3台、LA800ゾウセツアダプタ4 X 1個が必要です。
なお、ゾウセツアダプタには、モジュール間接続ケーブル、固定枠、ピンが含まれます。
- ※3 保守部品としてご利用ください。

ホストマシン環境OS: Windows 2000/XPでUSB通信可能なパソコン
 メインメモリ: Mini128MB以上・推奨256MB以上
 HDD容量: インストール時8MB必要
 上記を満たし、かつUSB2.0通信可能なパソコン(USB2.0推奨) (MKT-22CAP21)

*Windows 2000/XPは、Microsoft Corporation.の商標です。
 *各製品は、各社の商標または登録商標です。製品の仕様は予告なく変更する場合があります。

お問い合わせは最寄りの営業所へ

●DA営業部 本社(044)989-7253 ●大阪営業所(06)6386-8911代

価格

LA0003 LA800 ￥207,900(税込)

<オプション>

CS2514: LA800ゾウセツアダプタ2 ￥25,200(税込)
 CS2515: LA800ゾウセツアダプタ4 ￥50,400(税込)
 CS2516: LA800ケーブル ￥15,750(税込)
 CS2517: ミニクリップセット(8コグミ) ￥12,600(税込)

ご注文やお問い合わせは下記へどうぞ