

EV
ETAC

 **KUSUMOTO**
SINCE 1926

低温恒温恒湿槽 ワイドタイプ

2°C/分～15°C/分の急速温度変化に対応

バンパーやインスツルメントパネルなどの
大型部品もそのまま設置可能!



○槽内寸法ラインナップ

- ・W1840×H1150×D1200mm
- ・W1990×H1150×D1200mm
- ・W1990×H1510×D1200mm

○床面耐荷重

- ・150kg(左75kg+右75kg)
- ・250kg(オプション)
- ・500kg(オプション)



発熱負荷にも迅速対応

最大8000W※の発熱負荷に対応。通電試験や熱負荷の大きなサンプルに最適。

※温度運転時。型式によって異なりますので詳しくはお問合せください。

大型観察窓(W450×H600mm)

急速温度変化に耐えられる独自の四層ガラスで高い視野を確保。

大型両開き扉

大型の両開き扉でサンプルの出し入れが容易にできます。

大型サンプルでも均一な試料温度変化を実現

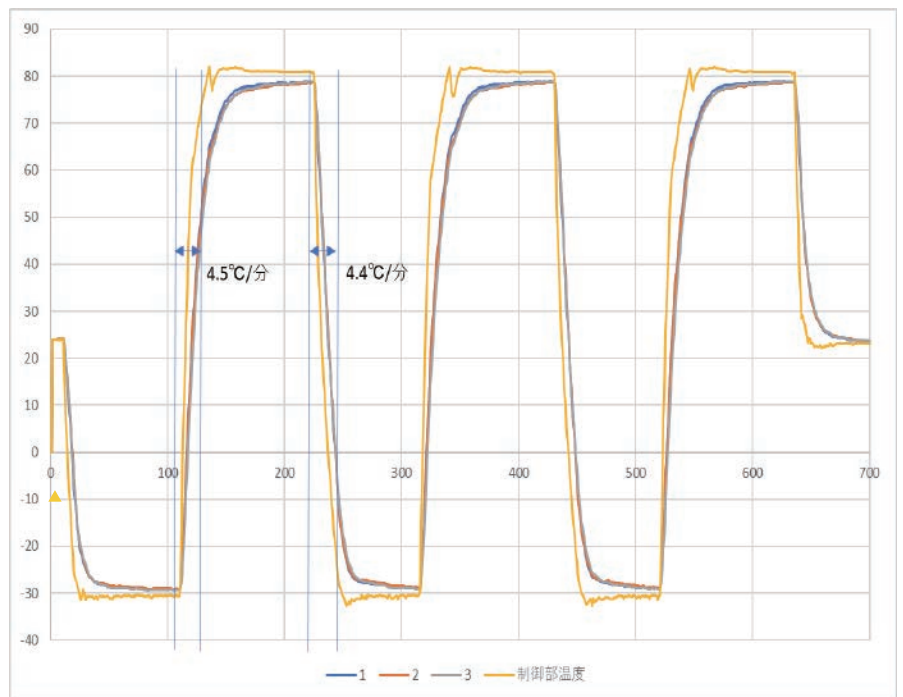


制御部温度 1 2 3

C/3600/70/4 実測データ

設定温度条件: -30°C ⇄ +80°C

温度移行時間: 最短



型式	C/2500/70/15	C/2700/70/2	C/2700/70/4	C/3600/70/2	C/3600/70/4	
温度範囲	-70°C ~ +180°C					
湿度範囲	10 ~ 98%RH					
内寸法 (mm)	W1840	W1990		W1990		
	H1150	H1150		H1510		
	D1200	D1200		D1200		
内容量 (ℓ)	2539	2700		3600		
外寸法 (mm)	W4260	W3850				
	H2255	H2255				
	D1597	D1610				
重量 (kg)	2210	1780	1800	1930	1945	
温度変化速度 (K/min)	15	2	4	2	4	
許容発熱負荷	温度 -20°C ~ +20°C	8000	5000	8000	5000	8000
	温湿度 +25°C ~ +90°C 90%RH以下	500				

信頼性試験のトータルパートナー

楠本化成株式会社 エタック事業部

ブランドサイト: <https://etac.jp>

楠本化成HP: <https://www.kusumoto.co.jp>

本社 〒101-0047 東京都千代田区内神田1-11-13 楠本ビル TEL.03 (3295) 8681 FAX.03 (3233) 0217
 大阪支店 〒553-0003 大阪市福島区福島5-16-18 楠本第8ビル TEL.06 (6452) 2388 FAX.06 (6458) 2600
 名古屋支店 〒460-0003 名古屋市中区錦1-7-1 楠本第9ビル TEL.052 (220) 3570 FAX.052 (212) 4761
 福岡支店 〒812-0014 福岡市博多区比恵町1-1 楠本第7ビル TEL.092 (475) 7971 FAX.092 (475) 7970
 札幌営業所 〒001-0010 札幌市北区北10条西4丁目 楠本第10ビル TEL.011 (747) 6091 FAX.011 (716) 7281
 山形営業所 〒999-3716 山形県東根市蟹沢1702-3 TEL.0237 (41) 1130 FAX.0237 (41) 1338

株式会社マックスシステムズ

本社 〒460-0003 名古屋市中区錦1-7-2 楠本第15ビル6F
 TEL : (052) 223-2811 FAX : (052) 223-2810
 刈谷営業所 〒448-0003 刈谷市一ツ木町3-1-14
 TEL : (0566) 63-6801 FAX : (0566) 63-6800
 URL ; <https://www.macsystems.co.jp>