

## 水銀リレー方式

# インパルスノイズ試験器 修理対応状況と後継器のご案内

お客さまに長年にわたりご使用いただいておりますインパルスノイズ試験器は、現在、モデルを一新して販売をさせていただいております。弊社では、製品の修理メンテナンスについては、製品保証規定により納入後満8年、および販売終了後満5年をもちまして修理対応を終了させていただいており、以降は修理辞退品としてお断りさせていただく場合がございます。下記に、インパルスノイズ試験器の保守(修理)対応期限、および後継器をご案内させていただきます。

【修理対応状況及び水銀リレー交換対応について:インパルスノイズ試験器 INS-4020 / INS-4040 / INS-AX2シリーズ】※1

導入時期	保守(修理)対応期限		
	定額修理	修理	水銀リレー交換
~2007年	終了	2022年12月 ※2	2022年12月 ※2
2008年~2013年		2025年12月 ※3	2025年12月 ※3
2014年		個別対応中	2028年5月
2015年			
2016年			
2017年	2022年12月	2022年 ※4	
2018年~2020年	2023年12月 ※5	2025年 ※4	



INS-4020 / INS-4040



INS-AX2 serie

※1 2022年9月時点での情報です。INS-4020 / INS-4040 / INS-AX2シリーズ以外の下記モデルについては定額修理及び修理は終了しております。  
 ※2 修理及び水銀リレー交換については完全終了となります。 ※3 修理及び水銀リレー交換については完全終了を予定しております。  
 ※4 以降、個別対応となります。 ※5 定額修理は2023年12月をもって終了となります。

【上記以外のインパルスノイズ試験器の修理対応状況】

モデル名	保守(修理)対応状況
INS-4x0 #シリーズ、INS-43x0 #シリーズ、INS-x00AXシリーズ、INS-400L、INS-4001	終了

※ 部品販売(同軸ケーブル、水銀リレーユニット含む)も終了しております。  
 ※ 校正のご依頼は受けておりますが、修理辞退品のため、不具合発生時の修理対応は致しかねます。



INS-4x0# / 43x0# series



INS-400L



INS-4001



INS-x00AX series

※「X」には1桁の数字が入ります。「#」にはアルファベット1文字が入る場合があります。

【インパルスノイズ試験器 IEC/ISO17025認定校正サービス開始のお知らせ】  
 インパルスノイズ試験器のIEC/ISO17025認定校正サービスを2022年6月より開始しました。  
 対象モデル:INS-S220/S420、INS-4020/4040、INS-AX2シリーズ

後継器(現行機種)については裏ページをご覧ください。

## 後継器（現行機種）のご案内

# 市場トラブルの問題解決に

インパルスノイズ試験器(半導体リレー方式)

# INS-S220 /S420



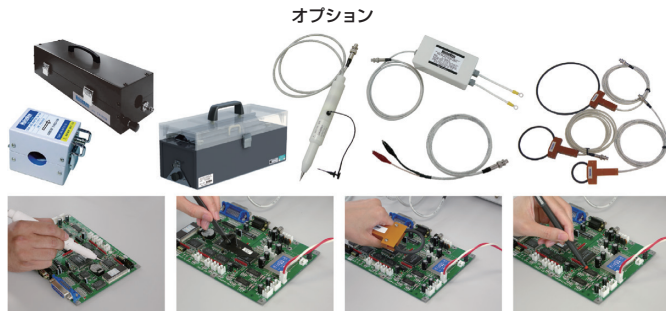
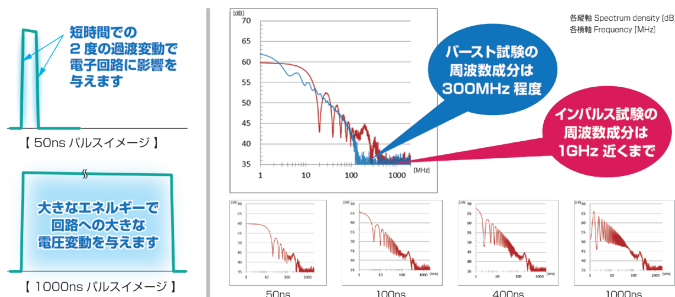
- ボタン操作だけでパルス幅等の設定が行える為、試験条件設定の時間短縮ができます
- ショートプラグ採用により、コモン/ノーマルモードの切替が容易に設定できます
- TEST TIME 設定により試験時間の設定が可能となりました
- より高速なパルス繰り返し周期での試験が可能になりました (INS-S220のみ)
- 各種プローブ、カップリングアダプタなどにより、様々な試験ができます
- 専用ソフトウェアを使用する事で、様々な試験条件で試験ができます (INS-S420のみ)

### 市場トラブルの問題解決

#### 高周波、エネルギー量に変化できる試験パルス

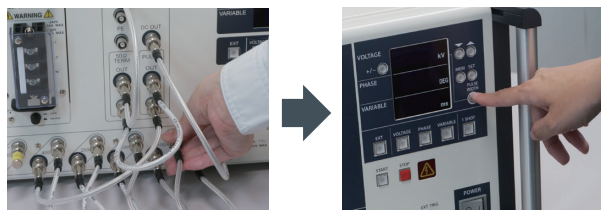
### ノイズ対策が容易

#### 設誤動作発生箇所の特定ができます



### パルス幅設定の簡略化 設定にかかる時間を短縮できます

### 接続の簡略化 接続にかかる時間を短縮できます



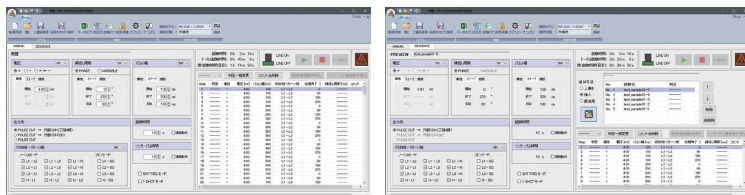
複雑なケーブル接続での設定が...

ボタン操作で簡単に!!



オプション

### リモートコントロール制御 試験の自動化で 試験時間の短縮、工数を削減します



Windows用ソフトウェア オプション

※ 掲載している商品の仕様および外観などは予告なく変更する場合があります。

**NoiseKen** 株式会社ノイズ研究所

〒252-0237 神奈川県相模原市中央区千代田1-4-4

ホームページアドレス <http://www.noiseken.co.jp>

- 東日本営業課 TEL: 042-712-2031 Mail: syutoken@noiseken.com
- 名古屋営業所 TEL: 052-704-0051 Mail: nagoya@noiseken.com
- 大阪営業所 TEL: 06-6380-0891 Mail: osaka@noiseken.com
- カスタマーサービスセンター TEL: 042-712-2021 Mail: csc@noiseken.com

代理店

株式会社マックスシステムズ

本社 〒460-0003  
 名古屋市中区錦1-7-2 楠本第15ビル6F  
 TEL: (052) 223-2811 FAX: (052) 223-2810  
 刈谷営業所 〒448-0003  
 刈谷市一ツ木町3-1-14  
 TEL: (0566) 63-6801 FAX: (0566) 63-6800  
 URL: <https://www.macsystems.co.jp>