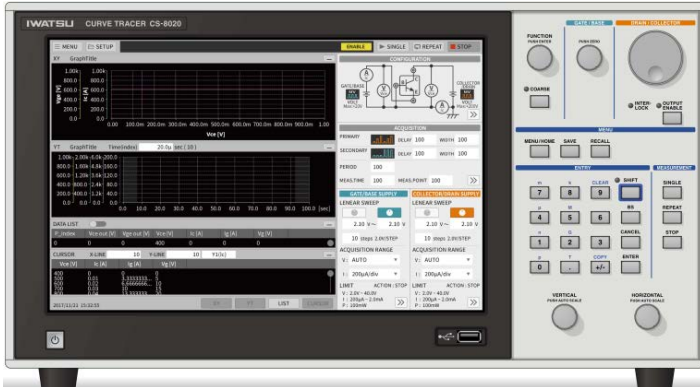


CS-8000 シリーズ

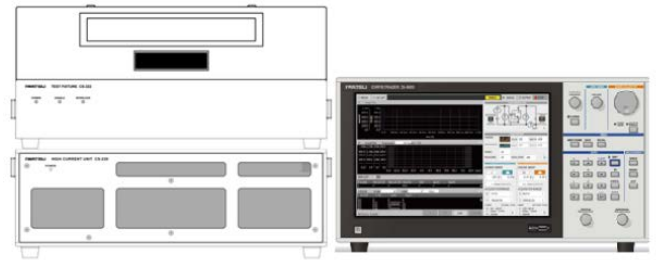
半導体カーブトレーサ



CS-8200 本体

構成例

本体	CS-8200
HCユニット	CS-220
テスト・フィクスチャ	CS-322



仕様

- 電圧/電流
最大ピーク電圧 5,000V
最大ピーク電流 2,000A
- 微小リーク電流測定
最小 250fA 分解能 (従来比 4 倍)
- 高精細・大画面ディスプレイ搭載
12.1 インチ TFT-LCD(1280×800)



- リモートコントロール・インターフェース
LAN をリモートインターフェースとして搭載
設定・制御をフルリモート実行
PC を介してプローバと連携

CS-8000 シリーズは、最大電圧 5kV、最大電流 2kA の SMU を搭載し、パルス出力・ゲートパターン・微小電流測定機能を備えており、SiC、GaN 等、ワイドギャップ半導体の設計評価を強力にサポートします。

特徴

- 豊富な SMU ラインナップ
電圧(200V~5kV)、電流(2A~2kA)から SMU を測定ニーズに合わせ選択。購入後の機能拡張も可能。
- ゲートパターン入力
複雑なゲートパターン入力が可能。
- 効率的な安全測定
測定時にケーブルのつなぎ替えが不要。
マトリックススイッチを搭載し、効率的で安全な測定をサポート。
- 使いやすいユーザーインターフェース
本体フロントパネル上のファンクションキー、ノブとタッチスクリーンによる、使い易く直感的なマニュアル操作。

本体 モデル名	CS-8020	CS-8200	CS-8500
HV ユニット			
最大ピーク電圧(最大電流)	—	2kV(20mA)	5kV(TBD)
測定電圧レンジ(フルスケール)	—	50V~2kV	50V~5kV
測定電流レンジ	—	20mA~50μA	20mA~50μA
最小測定電流分解能	—	250fA	250fA
波形	—	DC・パルス	DC・パルス
MV ユニット			
最大ピーク電圧(最大電流)	200V(2A)		
測定電圧レンジ(フルスケール)	200mV~200V		
測定電流レンジ	2A~5nA		
最小測定電流分解能	250fA		
波形	DC・パルス・AC(全波、半波(1/2~1/50))		
GATE ユニット			
最大ピーク電圧(最大電流)	40V(1A)		
測定電圧レンジ(フルスケール)	1V~50V		
測定電流レンジ	1A~5nA		
最小測定電流分解能	250fA		
波形	DC・パルス・AC(50Hz)		

HC ユニット モデル名	CS-205	CS-210	CS-220
HC ユニット			
最大ピーク電流(最大電圧)	500A(50V)	1kA(50V)	2kA(50V)
測定電圧レンジ(フルスケール)	200mV~50V	200mV~50V	200mV~50V
測定電流レンジ	500mA~500A	500mA~1kA	500mA~2kA
最小測定電流分解能	パルス(幅10uS~1mS)	パルス(幅10uS~500uS)	パルス(幅10uS~500uS)

オーダーインフォメーション

メインユニット

CS-8020
CS-8200
CS-8500

HC ユニット

CS-205
CS-210
CS-220

テスト・フィクスチャ

CS-320 MV フィクスチャ
CS-322 HV/HC フィクスチャ

※ 製品仕様及び価格は予告なく変更する場合があります。(2020年12月3日時点)

	注意 正しくお使いいただくため、ご使用前に必ず「取扱説明書」中の安全上のご注意(1)をよくお読みください。 (水、湿気、湯気、ほこり、油煙等の多い場所に設置しないでください。(火災、感電、故障)などの原因となることがあります。
お願い: 本カタログの最新情報は、当社のホームページでご確認いただくようお願い申し上げます。	
お客様フリーダイヤル 受付時間 土日祝日を除く営業日の9:00~12:00/13:00~17:00	
技術的なお問い合わせ	0120-102-389 E-mail : info-tme@iwatsu.co.jp
修理・校正に関するお問い合わせ	0120-086-102 岩通マニュファクチャリング株式会社 〒965-0855 福島県会津若松市住吉町23-7 FAX 0242-26-4348

IWATSU
岩通通信機株式会社 URL : <http://www.itl.iwatsu.co.jp/>

第二営業部 計測営業担当 〒168-8501 東京都杉並区久我山1-7-41
TEL 03-5370-5474 FAX 03-5370-5492

第二営業部 アカウント営業担当 〒168-8501 東京都杉並区久我山1-7-41
TEL 03-5370-5474 FAX 03-5370-5492

第二営業部 国際営業担当 〒168-8501 東京都杉並区久我山1-7-41
TEL 03-5370-5483 FAX 03-5370-5492

西日本支店 計測営業担当 〒550-0005 大阪府大阪市西区西本町2-3-6 山岡ビル1F
TEL 06-6535-9200 FAX 06-6535-9215

- 本製品の中には外国為替及び外国貿易法の規定により規制貨物(又は技術)に該当する製品があり、該当する製品を輸出する場合は日本政府の輸出許可が必要です。該当する製品が否かについては本社又は営業所にお問い合わせください。
- 製品改良等により、外觀および性能の一部を予告なく変更することがあります。
- 取扱説明書の追加および検査成績書は有償にて申し受けます。
- お問い合わせは、下記営業担当部門または取扱店へどうぞ。
- ここに記載しました内容は2019年6月現在のものです。
- 価格は変更の可能性があります。ご注文の際にはご確認を頂きますようお願い申し上げます。
- ※ 製品を廃棄する場合には、法律ならびに地方自治体の条例・規則に従って廃棄してください。
- ※ 社名、商品名等は各社の商標または登録商標です。
- ※ 在庫完売後廃止製品につきましてはご面倒ですが必ず担当営業員にご確認ください。

● ご相談/お問い合わせは

株式会社マックスシステムズ

本社 〒460-0003
名古屋市中区錦1-7-2 楠本第15ビル6F
TEL : (052) 223-2811 FAX : (052) 223-2810
刈谷営業所 〒448-0003
刈谷市一ツ木町3-1-14
TEL : (0566) 63-6801 FAX : (0566) 63-6800