



ADVANTEST®

無線データロガー

AirLogger™ WM2000シリーズ

Air
Logger™

コードが消えた!

小さなボディのフレキシブルなデータロガー登場

Sensing Innovation. Introducing Advantest's innovative Wireless Data Logger

温度／電圧 最大 700ch

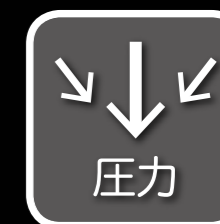
ひずみ 最大 100ch

リアルタイム計測

同期モニタリング

メモリ内蔵

ソフトウェアスイッチ機能



株式会社アドバンテスト

本社事務所
〒100-0005 東京都千代田区丸の内1-6-2 新丸の内センタービルディング
TEL: 03-3214-7500(代)

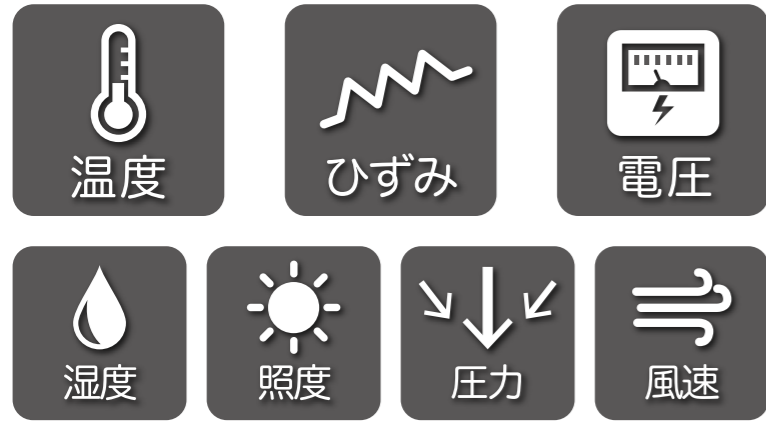
●お問い合わせ：新企画商品開発室
E-mail: info_wm@advantest.com TEL: 0480-72-7028
〒349-1158 埼玉県加須市新利根1-5 株式会社アドバンテスト 埼玉R&Dセンター

All Rights Reserved - Advantest Corporation

株式会社マックスシステムズ

本社 〒460-0003
名古屋市中区錦 1-7-2 楠本第 15ビル 6F
TEL: 052-223-2811 FAX: 052-223-2810
刈谷営業所 〒488-0003
刈谷市一ツ木町 3-1-14
TEL: 0566-63-6801 FAX: 0566-63-6800

AirLogger™ WM2000シリーズ 誕生



新製品「AirLogger™ WM2000」シリーズは、従来の「温度」のみの測定ユニットを拡張し、新しく開発した「温度/電圧」「ひずみ」の2種類の測定ユニットで、「温度」「電圧」「ひずみ」の計測に対応します。そして「温度/電圧ユニット」に電圧出力型の各種センサを取り付けることにより、「湿度」「照度」「圧力」「風速」なども計測可能です。

リアルタイム同期計測

2.4GHz帯の独自の通信方式を採用することで最大100個の測定ユニットのリアルタイム同期計測を実現。通信距離も見通し30m可能としました。

ソフトウェアスイッチ機能

測定ユニットから電源スイッチを無くし、パソコン操作でON/OFFを可能にしました。

内部メモリ搭載で測定データを保護

電波環境が悪く、データ転送が不安定な場合でも、内部メモリがデータを一時保存し、測定後の復元、表示が可能です。

各種測定ユニットの併用が可能

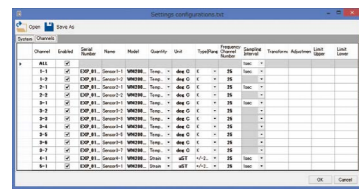
一つのPC通信ユニットで、各種測定ユニットのデータが受信でき、シーンに合わせた組み合わせが可能です。

ソフトウェア環境

メイン・ウィンドウは測定機能に特化したシンプルなソフトウェア。測定データをリアルタイムにマルチ表示し、カーソルやサーチ等の解析機能を搭載しています。グラフのマルチ表示に対応し、測定データを任意のグラフに振り分けることが可能です。各測定ユニットの電池残量、電波強度の表示も可能です。

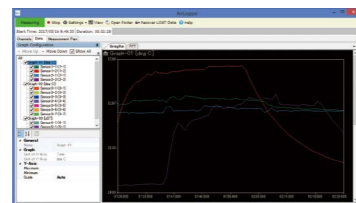
【設定ダイアログ】

測定時の各種条件を設定・表示する



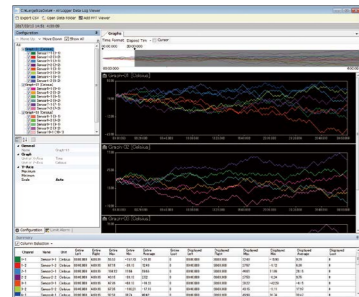
【メイン・ウィンドウ】

測定開始・停止や、測定データの保存など、測定に関する制御を行います

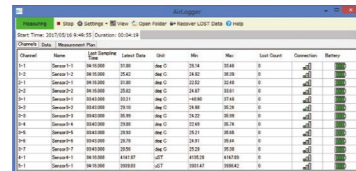


【データ表示画面】

測定データをリアルタイムにマルチ表示



【電池残量/電波強度表示】



PC通信ユニット



PC通信ユニット
WM2000ZA

通信周波数	2.4GHz無線通信
無線認証	日本：技術基準適合
PC接続	USB I/F
測定ユニット接続数	最大100ユニット

WM2000ZA 製品ラインアップ

セット内容：PC通信ユニット
ソフトウェア
マニュアル

型番	価格
WM2000ZA-000-01	¥50,000

インストールPC環境

パソコン性能	CPU：Intel Celeron プロセッサ 1.6GHz 相当以上
	メモリ：2GB (OS使用メモリも含む) ストレージ空き容量： 10MB以下(プログラムサイズ)
OS	ディスプレイ： 最小8インチ、最小XGA (1024×768) Windows7 32bit / 64bit Windows8 (8.1) 32bit / 64bit Windows10 32bit / 64bit
	I/F

※アプリケーションソフトウェアはCD-ROMで提供されますので、インストール時にはCD-ROMドライブが必要となります。
※Windowsは、米国Microsoft社の米国およびその他の国における商標および登録商標です。

製品についての詳細はこちら
<https://www.advantest.com/products/airlogger/wm2000>



新たに2種の測定ユニット リリース予定

サンプリング速度をあげた

高速電圧
±12V

高速ひずみ
±20000μ

1ユニット3ch仕様で、最大同時接続25ユニット(75ch)

測定ユニット



2ch温度/電圧測定ユニット
WM2000TA



7ch温度/電圧測定ユニット
WM2000TB



ひずみ測定ユニット
WM2000SA

測定対象	温度		ひずみ
	電圧		
測定CH数/ユニット	2ch	7ch	1ch
使用環境温度	-40℃以上 +100℃未満		
耐振動性	JIS D1601 1種 C種 相当		
耐防塵/防水性	IP54 相当(防水アタッチメント装着時)		
測定範囲	温度：-200 ~ +1300℃ (Kタイプ)		±20000μ
	電圧：±12V		
サンプリング周波数	最大10Hz		最大10Hz
サイズ(mm)	54.5 (W) × 45 (D) × 17.5 (H)	60.5 (W) × 49 (D) × 17.5 (H)	54.5 (W) × 45 (D) × 17.5 (H)
重量(電池含む)	36g	45g	36g
同時接続数	最大100ユニット		
同時測定チャンネル数	最大200ch	最大700ch	最大100ch
接続センサ	熱電対、湿度、圧力、風速、照度などの電圧出力センサ		ひずみゲージ(120Ω又は350Ω)

WM2000TA 製品ラインアップ

2ch温度/電圧測定ユニット(校正証明書無)

セット内容：2ch温度/電圧測定ユニット
防水アタッチメント
リチウム金属電池

型番	セット数	価格
WM2000TA-000-01	1	¥60,000
WM2000TA-000-05	5	¥276,000
WM2000TA-000-10	10	¥528,000

WM2000TB 製品ラインアップ

7ch温度/電圧測定ユニット(校正証明書無)

セット内容：7ch温度/電圧測定ユニット
防水アタッチメント
リチウム金属電池

型番	セット数	価格
WM2000TB-000-01	1	¥150,000
WM2000TB-000-05	5	¥690,000
WM2000TB-000-10	10	¥1,320,000

WM2000SA製品ラインアップ

ひずみ測定ユニット(校正証明書無)

セット内容：ひずみ測定ユニット
防水アタッチメント
リチウム金属電池

型番	セット数	価格
120Ωタイプ WM2000SA-000-01	1	¥50,000
WM2000SA-000-05	5	¥230,000
WM2000SA-000-10	10	¥440,000

型番	セット数	価格
350Ωタイプ WM2000SA-100-01	1	¥50,000
WM2000SA-100-05	5	¥230,000
WM2000SA-100-10	10	¥440,000

WM2000シリーズ オプション

耐熱ケース(別売)

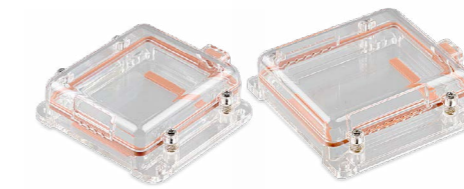
- 300℃の使用環境で最大5分の耐熱設計



WM2000TA, TB用

防水アタッチメント(標準付属)

- 生活防水(IP54相当)に対応
- 取付用アタッチメントとして使用可能



WM2000TA, SA用

WM2000TB用

外部給電オプション(別売)

- 電池残量を気にせず長期モニタリングを実現



電圧変換ユニット

外部電源ケーブル

測定ユニット	校正証明書 ^{*1}	交換用		耐熱ケース	熱電対 Kタイプ	外部給電オプション	
		リチウム金属電池 ^{*2}	防水アタッチメント			電圧変換ユニット	外部給電ケーブル
2ch温度/電圧測定ユニット WM2000TA	A7090-2000-TA ¥10,000	A7010-L10-010 (10個/式) ¥25,000	A7030-A00-010 ^{*3} (10個/式) ¥30,000	A7030-B00-001 (1個/式) ¥198,000	A7020 (5m/式) ¥20,000	A7040-U00-001 (1個/式) ¥98,000	A7040-C01-001 (1個/式) ¥15,000
7ch温度/電圧測定ユニット WM2000TB	A7090-2000-TB ¥20,000	A7010-L10-050 (50個/式) ¥99,000	A7030-A01-010 (10個/式) ¥30,000				A7040-C01-005 (5個/式) ¥60,000
ひずみ測定ユニット WM2000SA	A7090-2000-SA ¥10,000		A7030-A00-010 ^{*3} (10個/式) ¥30,000	—	—		

※1 校正証明書は測定ユニット1個の価格となります。必要ユニット数分を手配してください。 ※2 リチウム金属電池は3種の測定ユニットに共通です。

※3 2ch温度/電圧測定ユニット(WM2000TA)とひずみ測定ユニット(WM2000SA)の防水アタッチメントは共通です。